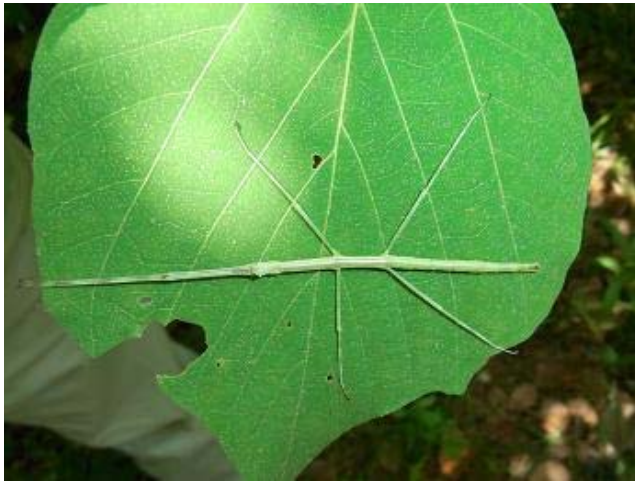


身近な生き物しらべ **市民調査員募集!**

写真による豊中の“むし”調べ 2010

調査説明会と現地観察・体験撮影会



“むし”調べ提出写真より

ナナフシモドキ 新千里西町



アサギマダラ(マーキングされている) 刀根山6丁目

2009年度に引き続き、今年はデータの少なかった豊中市南部を重点に実施します。カメラを通して豊中の“むし”を発見し、豊中の自然に親しみませんか。“むし”から自然のおもしろさ、ふしぎさを再発見いたしましょう。どうぞご参加ください

と き：2010年4月17日(土) 13:30~16:30

ところ：豊中市立 庄内公民館

説明会の後、菰池公園で観察と体験撮影会(雨天決行)

対 象：小学生以上 参加費：無料

持ち物：お手持ちのカメラ(デジタルカメラ・フィルムカメラ)

申込み：4月15日(木)までに事務局

TEL：6863-8792 FAX：6863-8734

写真による豊中の“むし”調べ 2009 “むし”写真展 2010.4.13~4.27 庄内公民館

写真による豊中の“むし”調べ 2009 報告会・交流会

と き：2010年3月20日(土) 13:30~16:00

ところ：くらしかん イベントホール 参加費：無料

内 容：調査結果の報告、“むし”写真展示、自然とむしをテーマに交流会

問い合わせ・申込み：3月19日(金)まで *当日受付も可



主催：NPO 法人とよなか市民環境会議アジェンダ21 自然部会

(この事業は、豊中市からの委託により実施しています)